

## Liebe Eltern und Erziehungsberechtigte!

### In der Gruppe / Klasse Ihres Kindes sind Kopfläuse aufgetreten.

Weil die Kinder beim Spielen / Unterricht häufig die Köpfe zusammen stecken, kann auch **Ihr Kind von Kopfläusen** befallen sein oder werden.

Kopfläuse verbreiten sich schnell!!!

**Die Übertragung** geschieht in der Regel bei direktem Haarkontakt mit bereits befallenen Personen, z.B. beim Spielen oder durch das gemeinsame Benutzen von Kämmen, Haarbürsten und Mützen.





Lausweibchen legen täglich mehrere Eier. Diese befinden sich in Hüllen (Nissen). Bei genauem Hinsehen, besonders am Haaransatz, kann man diese hellen, eiförmigen Nissen erkennen. Sie kleben fest an den Haaren und lassen sich nur mit einem Nissenkamm, am sichersten mit den Fingern entfernen.

**Wirksame Präparate** nach aktuellem medizinischen Wissensstand zur Behandlung des Kopflausbefalls sind: Goldgeist forte, Jacutin N, Infectedpedicul, Lindan-Gel und Mosquito-Läuse-Shampoo. Diese sollen genau nach Gebrauchsanweisung angewandt werden.



**Wichtig** ist, dass nach 8-10 Tagen eine zweite Anwendung mit dem Präparat durchgeführt wird, um die eventuell noch geschlüpften Larven abzutöten. Bitte benutzen Sie keine zusätzlichen Mittel.

Sicher **vorbeugende Mittel** gibt es nicht. Jede Person sollte einen eigenen Kamm / Bürste benutzen und lange Haare binden, gerne flechten.

-  das rasche Erkennen
-  die Mitteilungspflicht an Kiga / Schule, etc. 
-  das konsequente Behandeln

sind eine Voraussetzung für die erfolgreiche Verhütung und Behandlung.

### Bitte bedenken Sie:

Die Infektion zu verschweigen begünstigt die Ausbreitung.

**Die Verantwortung für die Beseitigung der Läuse liegt bei den Eltern!**

Regelmäßiges systematisches Durchsehen dient der Früherkennung beim eigenen Kind und damit dem Schutz aller Kinder in der Gruppe

**Neu**

Mit dem so genannten „**nassen Auskämmen**“ lässt sich der **Behandlungserfolg kontrollieren**. Um die Langzeitwirkung des Läuseshampoos zu erhalten, wenden Sie diese Methode bitte erst ab **Tag 5** an sowie **Tag 13 und 17**.

Verteilen Sie dazu gewöhnliche Haarpflegespülung großzügig im Haar. Zunächst mit einem groben Kamm, dann mit einem Nissenkamm werden die Haare über Badewanne / Waschbecken ausgekämmt, immer an der Haarwurzel ansetzend. Eventuelle Läuse werden in diesem „Matsch“ der Pflegespülung bewegungsunfähig und lassen sich problemlos rauskämmen, aber nicht abtöten.





Bei **Fragen** helfen wir Ihnen gerne weiter


Ihre Ansprechpartnerinnen im **Fachdienst Gesundheit** sind:

Renate Henningsen

Inge Meyer

 (04621)81070

 (04621)81071

Zentrale  (04621)810-0

Fax (04621)81055

Moltkestraße 22 - 26, 24837 Schleswig

**e-mail** [gesundheitsamt@schleswig-flensburg.de](mailto:gesundheitsamt@schleswig-flensburg.de)

**Internet:** [www.schleswig-flensburg.de](http://www.schleswig-flensburg.de)

Bürgerinformationssystem: „Was erledige ich wo?“



**Bitte untersuchen Sie Ihr Kind noch heute auf Kopfläuse!**

**Wenn Sie Kopflausbefall feststellen, richten Sie sich bitte nach der Checkliste auf der Rückseite →**

## Mein Kind hat Kopfläuse! Was muß ich wann tun?

Datum Wann	Was tun ?	erledigt
Tag 1	Kontakte, Schul – und Kindergartenbesuch nicht erlaubt	
	unbedingt <b>Schule / Kiga</b> und weitere Kontaktpersonen <b>benachrichtigen</b>	
	zugelassenes Mittel (siehe vorne) besorgen, nach Gebrauchsanweisung verwenden, Haare nur ausspülen, Köpfe die nächsten 3 Tage nicht waschen	
	alle Köpfe in der häuslichen Gemeinschaft kontrollieren	
	alle befallenen Personen mit dem Mittel <b>sachgerecht behandeln</b> ,	
	Kämme, Bürsten, Haarschmuck, etc. mit heißer Seifenlauge reinigen	
	Oberbekleidung, Leibwäsche, Bettwäsche, Handtücher mit 60° waschen	
	Reit- und Fahrradhelme, etc. feucht reinigen	
	Kuscheltiere mit 60° waschen oder	
	24 Std. einfrieren oder 3 Wochen in Plastiktüte luftdicht verschließen	
Tag 2	Teppiche, Polster, Autositze gründlich absaugen	
	Haare, wenn möglich, ab jetzt zusammenbinden / flechten	
	Kontakt aller befallenen Personen mit anderen noch vermeiden	
	<b>noch kein Kiga- oder Schulbesuch</b> , Erstbehandlung muss 24 Std. nach wirken!	
	Kämme, Bürsten, Haarschmuck etc. mit heißer Seifenlauge reinigen	
Tag 3 und 4	mit dem gereinigten Nissenkamm systematisch die Haare durchkämmen und mit den Fingern die Nissen raus ziehen	
	wieder Oberbekleidung, Leibwäsche, Bettwäsche, Handtücher mit 60° waschen	
	Reit- und Fahrradhelme etc. feucht reinigen	
Tag 5	<b>Kontakte, Schul – und Kindergartenbesuch wieder erlaubt</b>	
	<b>Mitteilung an Kiga / Schule</b> über erfolgreich durchgeführte Erstbehandlung	
	Kämme, Bürsten, Haarschmuck etc. mit heißer Seifenlauge reinigen	
Tag 6 u.7	Reit- und Fahrradhelme, etc. feucht reinigen	
	Behandlung wie an Tag 3 und 4 wiederholen	
Tag 8	<b>Behandlung unbedingt wie am 1.Tag wiederholen !</b>	
	<b>Mitteilung an Kiga / Schule</b> über erfolgreich durchgeführte Zweitbehandlung	
	alle Köpfe in der häuslichen Gemeinschaft weiter kontrollieren	
Tag 13	<b>Kontrolle</b> durch so genanntes „nasses Auskämmen“ (Pflegespülung) wie Tag 5	
Tag 17	wie Tag 13 – weitere Kontrollen so lange die Übertragungsgefahr aus der Gruppe besteht	

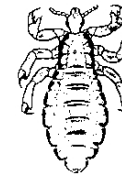
Der Fachdienst Gesundheit informiert:

# Kopfläuse- handeln, aber richtig!

Die heimlichen Untermieter



Wenn Du möchtest, dass ich mich vermehre, erzähle keinem, dass ich bei Dir verkehre!



Ich mag gern wandern, von einem Kopf zum ander'n. Ob schmutzig oder rein, Hauptsache, schön warm muss er sein!



Ich kann 3 Wochen leben und täglich mehrere Eier legen



Ist die Nisse voll oder leer, es zu sehen ist sehr schwer



Kreis Schleswig-Flensburg  
Der Landrat